

# HB

## 中华人民共和国航空工业标准

HB 6858-93

---

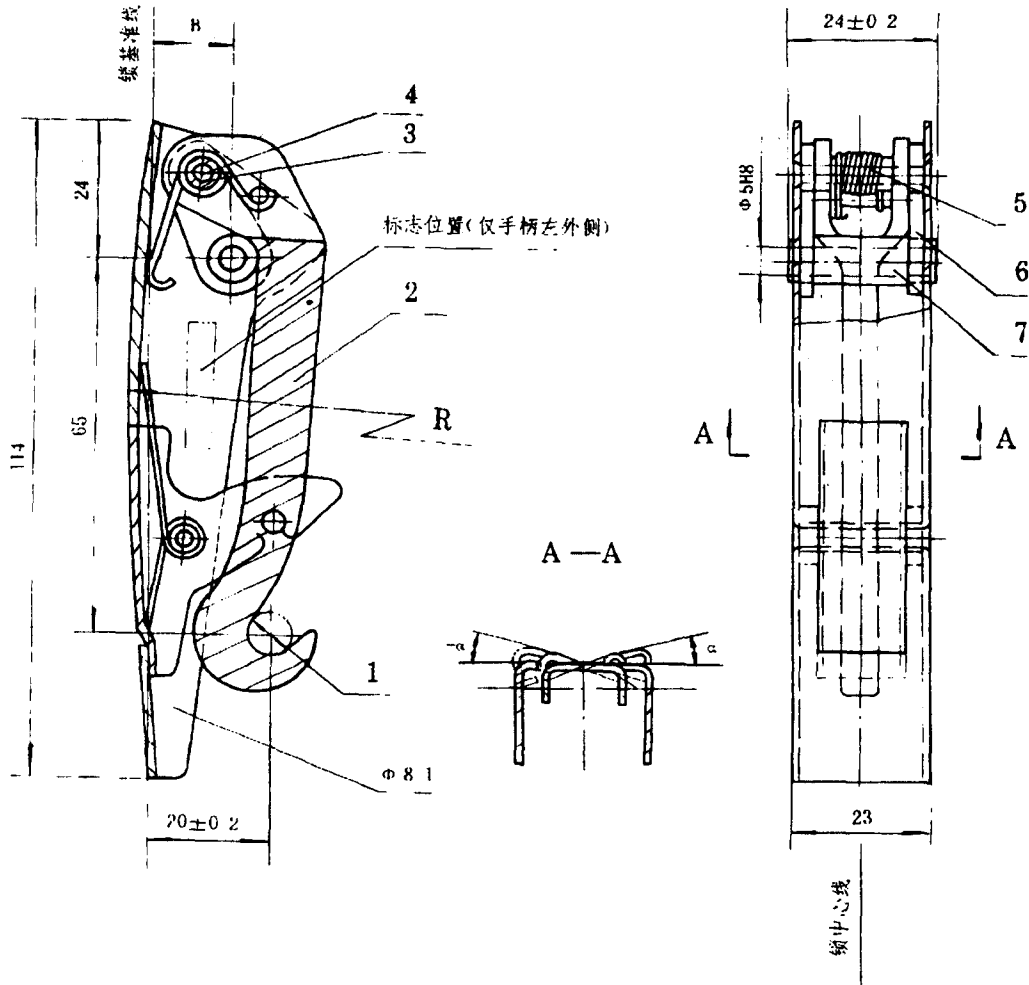
### 钩 型 快 卸 锁

1994-06-01 发布

1994-06-01 实施

---

中国航空工业总公司 批准



注:锁基准线即为锁中心线 R 弧之最大弦线

标记示例:序号 3 的钩型快卸锁 HB 6858-3

序号 3 倾斜角为  $\alpha$  的钩型快卸锁 HB 6858-3( $\alpha$ )

序号 3 倾斜角为  $-\alpha$  的钩型快卸锁 HB 6858-3( $-\alpha$ )

序号	R	B	mm							单件理论 质量 kg
			1 <sup>1)</sup> 锁扣	2 锁钩	3 衬套	4 铆钉	5 弹簧	6 连板 2 件	7 轴套	
1	230	13±0.2	1HB6858-1	6HB 6858-3				9HB 6858-1		0.142
2	330		1HB6858-2							0.142
3	510		1HB6858-3							0.142
4	710		1HB6858-4							0.142
5	890		1HB6858-5							0.141
6	1160		1HB6858-6							0.141
7	1650		1HB6858-7							0.141
8	∞		1HB6858-8							0.141
9	230	14±0.2	1HB6858-9	6HB 6858-2	4HB 6858-2	11HB6858	8HB 6858	9HB 6858-2	10HB6858	0.146
10	330		1HB6858-10							0.146
11	510		1HB6858-11							0.146
12	710		1HB6858-12							0.146
13	890		1HB6858-13							0.145
14	1160		1HB6858-14							0.145
15	1650		1HB6858-15							0.145
16	∞		1HB6858-16							0.145
17	230	15±0.2	1HB6858-17	6HB 6858-1				9HB 6858-3		0.151
18	330		1HB6858-18							0.151
19	510		1HB6858-19							0.151
20	710		1HB6858-20							0.151
21	890		1HB6858-21							0.150
22	1160		1HB6858-22							0.150
23	1650		1HB6858-23							0.150
24	∞		1HB6858-24							0.150

注:1)带倾斜角  $\alpha$ (或  $-\alpha$ )的锁,应相应配备带倾斜角的锁扣,其数值为  $0^\circ-10^\circ$ ,由设计员选定。

技术要求:

1. 技术条件按 HB 6859。
2. 设计载荷  $P=15\text{kN}$ 。